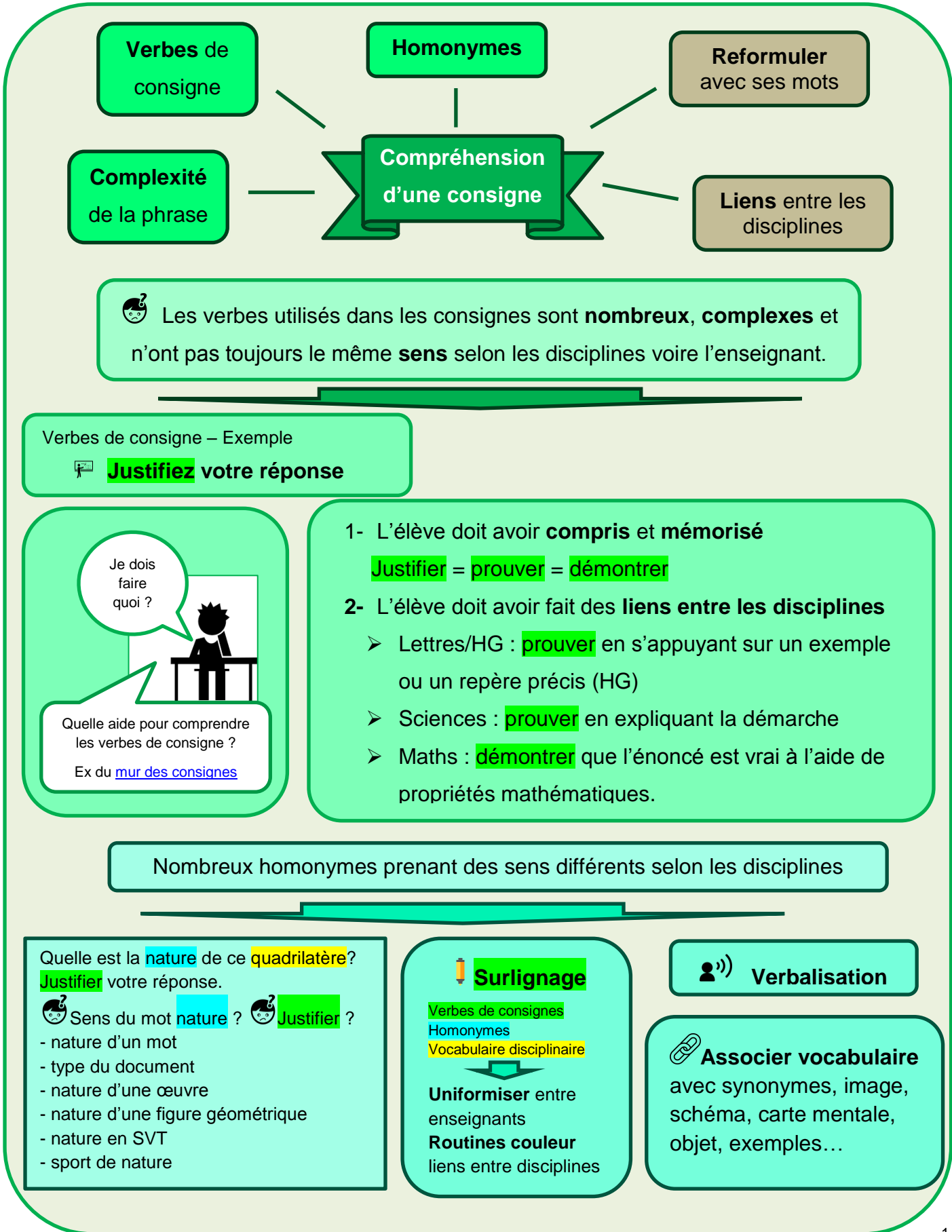


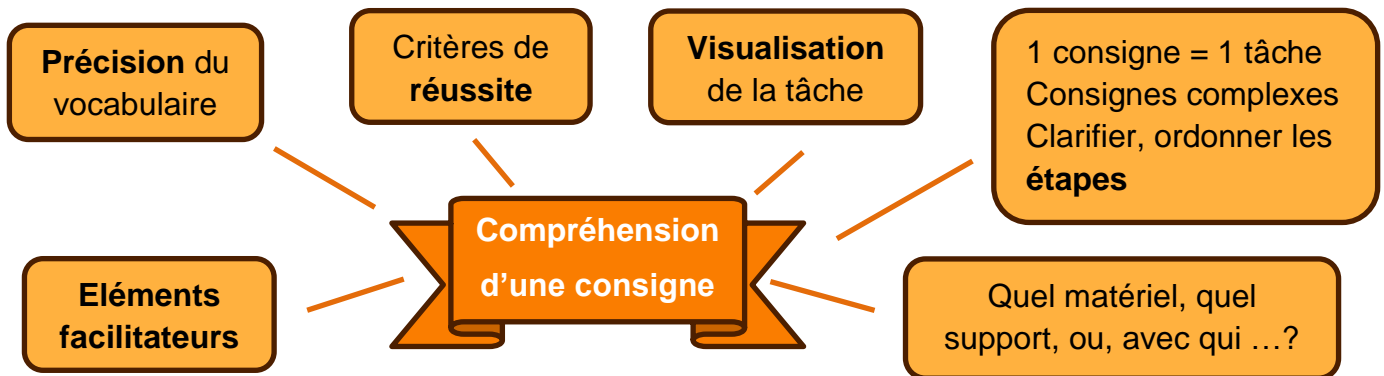
Accessibilité des consignes pour chacun des élèves

1. Verbes de consignes, homonymes



2. Consignes implicites ou explicites ?

La capacité à réaliser la tâche \neq la capacité à comprendre le sens de la consigne



Relevez des mots ou expressions qui évoquent :

- le nombre de morts :
- la violence avec laquelle les soldats ont été tués :
- les armes utilisées :
- les sensations éprouvées par l'auteur :

Souligne dans le texte des mots ou expressions qui montrent :

1. en rouge : le nombre de morts
2. en bleu : la violence avec laquelle les soldats ont été tués
3. en vert : les armes utilisées
4. en noir : les sensations éprouvées par l'auteur

Doc 1

Doc 2

Quel document donne une image positive de l'esclavage ? Justifie ta réponse avec des éléments précis.

Doc 1

Doc 2

Compare le document 1 et le document 2

Document 2 : **Trouve** deux éléments qui montrent que l'esclavage est présenté comme quelque chose de **positif** ?

.....

.....

Jules et Sophie comparent leur progression en EPS : Nager pendant 10 min sans arrêt avec le plus possible de nage en crawl.

Résultats de Jules



Résultats de Sophie

| Date | 07-nov | 14-nov | 21-nov | 28-nov | 05-déc | 12-déc | 19-déc |
|--------------------|--------|--------|--------|--------|--------|--------|--------|
| Temps crawl en min | 5 | 4 | 6 | 7 | 7 | 8 | 10 |

- Le 14 novembre, combien de temps Jules a-t-il nagé en crawl sur les 10 min ?

- Représenter par un graphique l'évolution du temps de nage en crawl de Sophie, en fonction de la date.

Jules et Sophie comparent leur progression en EPS en natation :

Nager pendant 10 min sans arrêt avec le plus possible de nage en crawl.

- 1- Regarde le graphique des résultats de Jules pour le temps de nage en crawl sur les 10 min



Le 14 novembre, **combien** de **minutes** Jules a-t-il nagé en **crawl** sur les 10 min?

- 2- Voici un tableau avec les résultats de Sophie

| Date | 07-nov | 14-nov | 21-nov | 28-nov | 05-déc | 12-déc | 19-déc |
|--------------------|--------|--------|--------|--------|--------|--------|--------|
| Temps crawl en min | 5 | 4 | 6 | 7 | 7 | 8 | 10 |

Trace le graphique représentant l'évolution du **temps** de nage en crawl, de Sophie, en fonction de la **date**

Tu peux t'aider du graphique de Jules.

Donner du sens aux consignes en identifiant les attendus et les critères de réussite

Extrait d'un document d'accompagnement

Comprendre et adapter sa stratégie au type de questions du DNB

| | |
|--|---|
| Questions sur le sens du texte | <p>Ce sont les plus courantes. Elles sont destinées à vérifier que le texte a été compris.</p> <p>Si la question comprend une consigne comme « en vous appuyant sur des citations du texte », ajoute une citation tirée du texte : Surligne le passage qui t'a permis de trouver la réponse et recopie-le.</p> |
| Questions sur le sens du texte qui demandent une réponse plus développée | <p>Certaines questions demandent une réponse plus développée :</p> <ul style="list-style-type: none"> • Un relevé précis de citations tout au long du texte : cela peut être par exemple l'ensemble des réactions ou des sentiments d'un personnage, si son attitude change du début à la fin de l'extrait. • Un commentaire plus global du texte : par exemple pour montrer le comique, « faites le relevé des procédés ou passages humoristiques et recopiez-les ». <p>La question permet de faire la synthèse sur ce que tu as compris du texte.</p> |

Claire RAFFIN USE La Tronche

Réaliser un graphique : les critères de réussite
J'ai réussi, si j'ai....

1- LÉGENDE mon GRAPHIQUE

- Titre cohérent
Ex : « graphique présentant l'évolution de (y) en fonction de (x) »
- Échelle
- Axes gradués
- Grandeurs et Unités

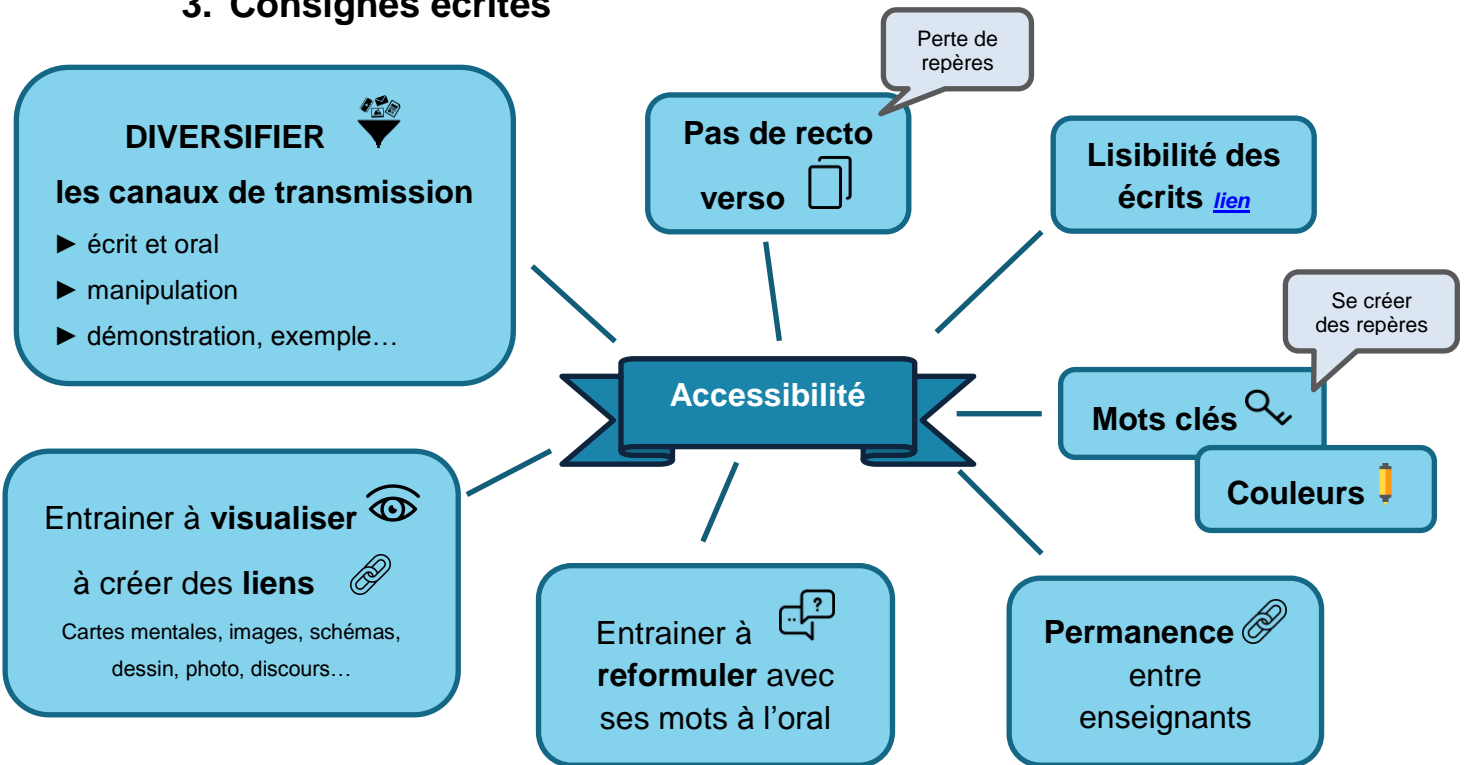
2- TRACÉ la COURBE sans ordinateur

- Travail soigné : Règle et crayon
- Points placés en fonction de l'échelle
- Points par des **croix** (et non des ronds)
- Courbe tracée à **main levée** sauf si le graphe est une droite, alors il faut tracer la droite moyenne avec une règle

Exemple

Mme Denis
Dispositif ULIS
Collège Chartreuse

3. Consignes écrites



Et pourquoi pas ? :
Consignes accessibles et plutôt que simplifier, complexifier en fonction du niveau de compétences