



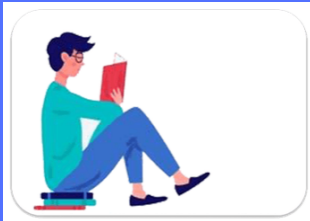
ACADÉMIE
DE GRENOBLE

*Liberté
Égalité
Fraternité*

Plateforme d'Accessibilité à la Culture et aux Écrits

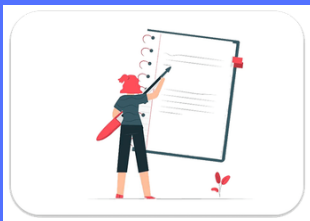


P@CE c'est une sélection de solutions numériques au service de l'autonomie et des apprentissages d'un élève



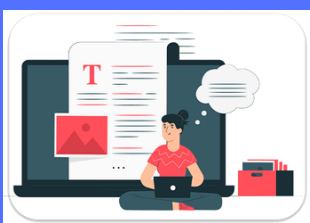
Empêché de lire ?

Des pistes simples, rapides et efficaces pour être autonome face à la lecture en quelques clics.



Empêché d'écrire ?

Des solutions numériques pour produire des écrits lisibles en privilégiant les outils natifs.



Pour l'accessibilité ?

Des liens vers des sites de qualité, mais aussi des partenaires reconnus.

<https://pace.web.ac-grenoble.fr>





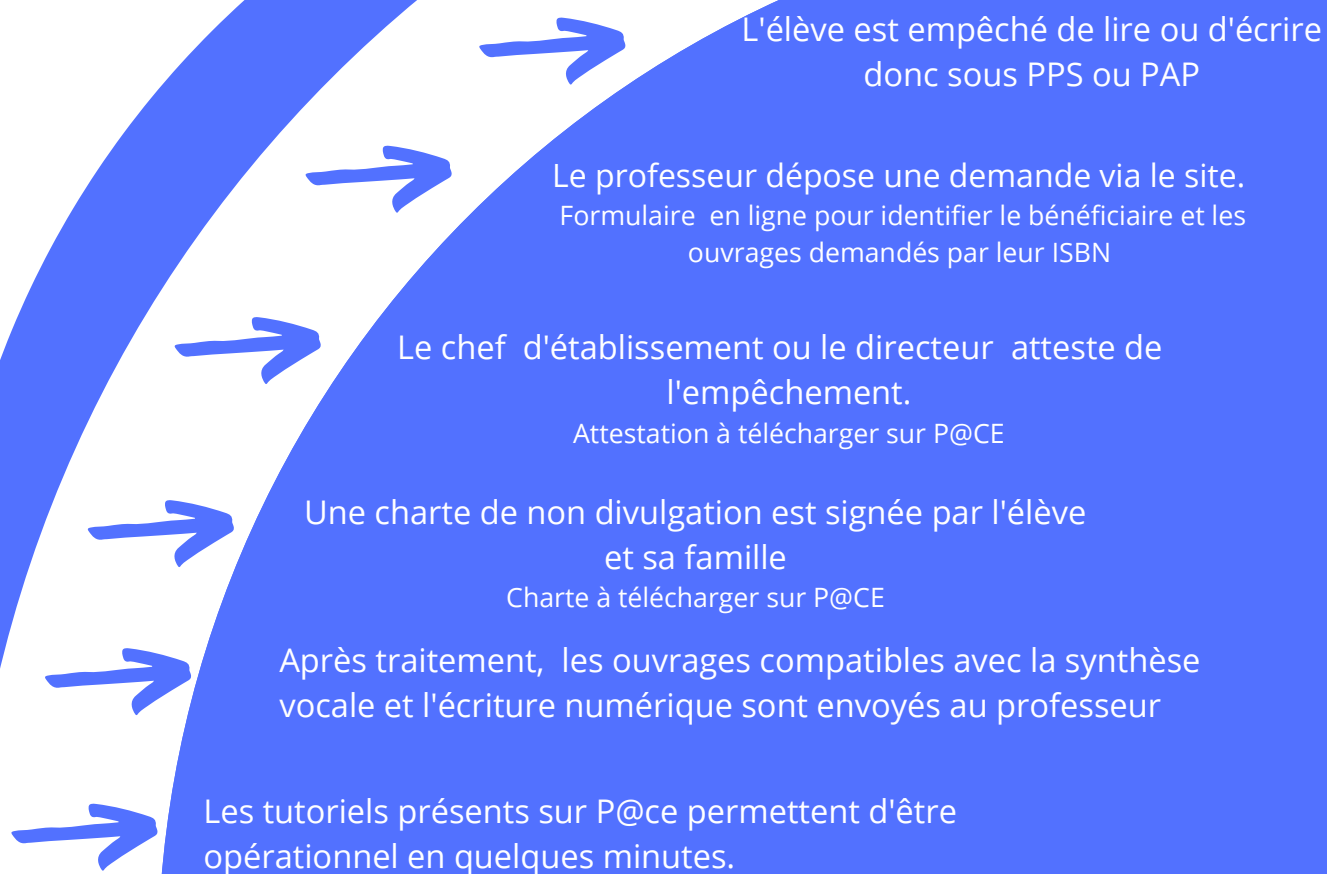
**ACADÉMIE
DE GRENOBLE**

*Liberté
Égalité
Fraternité*

Besoin d'un ouvrage adapté?

Le Rectorat de Grenoble est agréé pour accéder aux fichiers numériques des éditeurs et fournir des ouvrages adaptés aux élèves empêchés de lire/d'écrire dans le cadre de **l'exception handicap au droit d'auteur**.

Concrètement :

- 
- 1 L'élève est empêché de lire ou d'écrire donc sous PPS ou PAP
 - 2 Le professeur dépose une demande via le site. Formulaire en ligne pour identifier le bénéficiaire et les ouvrages demandés par leur ISBN
 - 3 Le chef d'établissement ou le directeur atteste de l'empêchement. Attestation à télécharger sur P@CE
 - 4 Une charte de non divulgation est signée par l'élève et sa famille. Charte à télécharger sur P@CE
 - 5 Après traitement, les ouvrages compatibles avec la synthèse vocale et l'écriture numérique sont envoyés au professeur
 - 6 Les tutoriels présents sur P@ce permettent d'être opérationnel en quelques minutes.



<https://frama.link/exceptionBNF>

